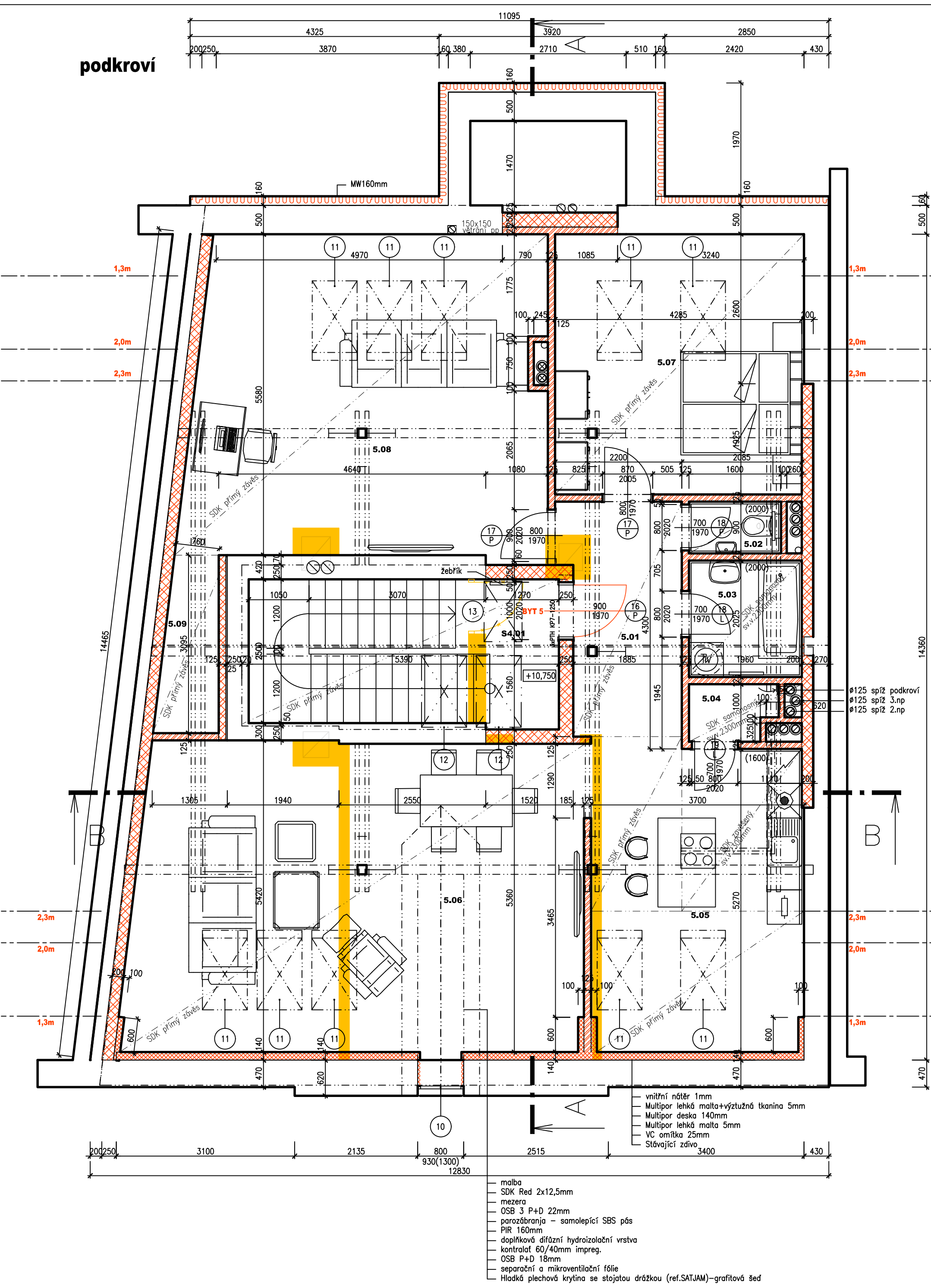


podkroví



BYT 5

Označení na výkresu	Účel místnosti	Plocha [m²]	Podlaha	Stěny	Strop
5.01	předsíň	8.21	vinylová lamela 5,5mm,0,3mm,podložka 2mm	sádrová omítka	SDK EI30
5.02	wc	1.30	keramická dlažba	sádrová omítka+obklad	SDK samonosný EI30
5.03	koupelna	3.97	keramická dlažba	sádrová omítka+obklad	SDK samonosný EI30
5.04	spíž	1.42	keramická dlažba	sádrová omítka	SDK samonosný EI30
5.05	kuchyně+jídelní kout	17.45	vinylová lamela 5,5mm,0,3mm,podložka 2mm	sádrová omítka,KSD LM+tkanina	SDK EI30+SDK zavěšený
5.06	obývací pokoj	37.35	vinylová lamela 5,5mm,0,3mm,podložka 2mm	sádrová omítka,KSD LM+tkanina	SDK EI30
5.07	ložnice	16.07	vinylová lamela 5,5mm,0,3mm,podložka 2mm	sádrová omítka	SDK EI30
5.08	poko	29.63	vinylová lamela 5,5mm,0,3mm,podložka 2mm	sádrová omítka	SDK EI30
5.09	komora	3.57	vinylová lamela 5,5mm,0,3mm,podložka 2mm	sádrová omítka	SDK EI30
		118.98			

SPOLEČNÉ PROSTORY

Označení na výkresu	Účel místnosti	Plocha [m²]	Podlaha	Stěny	Strop
S4.01	schodišťový prostor	13.76	keramická dlažba	sádrová omítka	SDK EI30
		13.76			

profil	délka,plocha bm/m2	poč.kusů ks
Překlady podkroví – přefa		
PTH KP7	1,25	3
NEP 125-1250	1,25	7

LEGENDA

- PŮVODNÍ ZDIVO**
- BOURANÉ ZDIVO**
- tvárnice z autoklávaného pórobetonu kategorie I P2-500 na maltu pro tenké spáry pro tloušťku zdiva dělicích příček 75mm, 100mm a pro vyzdívky
- tepelná izolace z kalciumpenobetonových desek, $\lambda=0,044$ W.m-2.K-1
- a) akustický cihelný blok P20 s maltovou kapsou pro tl. stěny 25 cm na maltu M 10 vážená laboratorní neprůzvučnost
 $R_w = 57$ (-2; -6) dB při plošné hmotnosti zdiva včetně omítek tl. 15 mm 313 kg/m²
- b) akustický cihelný blok P+D P15 pro tl. stěny 11,5 cm na maltu M 10 vážená laboratorní neprůzvučnost
 $R_w = 47$ (-2; -5) dB při plošné hmotnosti zdiva včetně omítek tl. 15 mm 175 kg/m²
- c) akustický cihelný blok P+D P15 pro tl. stěny 19 cm na maltu M 10 vážená laboratorní neprůzvučnost
 $R_w = 53$ (-2; -5) dB při plošné hmotnosti zdiva včetně omítek tl. 15 mm 256 kg/m²

POZNÁMKA
Drážky ve zdivu podle ČSN EN 1996.
Svislé drážky hloubka max. 30 mm
Vodorovné drážky hloubka max. 15 mm
Kolmé styky stěn vázat pomocí přípojevacích nerezových pásků každou druhou ložnou spáru.
Instalační prostupy ve stropních konstrukcích a stěnách budou vrtány.
U akustického zdiva neprovádět drážkování pro instalace!!!
Elektrické zásuvky, případně vypínače na protilehlých površích stěny neumísťovat proti sobě, ale posunout minimálně 500 mm od sebe
Při vytváření drážek pro vedení, resp. „prohlubni“ na krabice (zásuvky, vypínače) je nevyhnutelné používat výlučně vhodné nářadí, jako jsou drážkovací frýzy, jádrové vrtáky a podobně, aby se i tímto způsobem minimalizoval nežádoucí zásah do stěny.

±0,000=402,48

 PROJEKTOVÁ KANCELÁŘ Ing. Pavel HEINZ Vítězná 2010, 356 01 Sokolov tel. fax. 352050418 mobilní telefon +420607772271 e-mail p. tip@volny.cz ICO 18692761	Změna	Číslo	
	Paré číslo	Datum	
Vedoucí projektant Ing.Heinz	Zodpovědný projektant Ing.Heinz	Vypracoval Ing.Heinz	Kreslil
Místo Sokolov	Katastr Sokolov	Projektant části PD Ing. Pavel Heinz Vítězná 2010, 356 01 Sokolov tel. fax. 352050418 mobilní telefon +420607772271 e-mail p. tip@volny.cz ICO 18692761	
Kraj Karlovarský	Stavební úřad Sokolov	Formát	6xA4
Stavebník Sokolovská bytová s. r. o., Komenského 77, 35601 Sokolov, IČ 25216741, DIČ CZ25216741		Datum	03/2023
Stavba Změna dokončené stavby Staré náměstí, č. p. 133, Sokolov		Stupeň	DPS
Objekt		Arch.č.	
Předmět Půdorys podkroví		Měřítko	1:50
		Výkr. č.	D.1.1.07